

UTM-Firewalling Network Box Tech Specs



Anqa

IT-Security

Skalierbar und modular



Features

- Auf jeder Hardware

Firewall	Proxy, Packet Filtering, Stateful Packet Inspection
IDS / IDP	Active / Passive Mode 3 Engines 16.000+ Signaturen
VPN Typen	IPSEC, PPTP, SSL
IPSEC Verschlüsselung	DES, 3DES, AES 128, AES 256
Anti-Spam	SMTP, POP3, IMAP4 25 Engines 30,7 Millionen+ Signaturen
Anti-Malware	SMTP, POP3, IMAP4, FTP, HTTP, HTTPS 16 Engines 11,2 Millionen+ Signaturen
Content Filtering	FTP, HTTP, HTTPS, WAIS 16 Engines 11,2 Millionen+ Signaturen
Anti-DDos	Automatisches Echtzeit Fingerprinting
IPv4 zu IPv6 Bridging	Eingehende / ausgehende Protokoll-Übersetzung
PUSH Updates	Automatische Updates werden in durchschnittlich weniger als 45 Sekunden durchgeführt



1.1 S-Serie

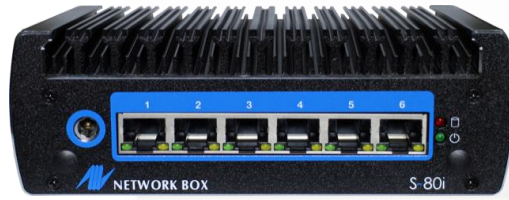
Ideale Absicherung kleinerer Firmen oder Zweigstellen



	VPN-5Q (~ 1-20 Benutzer)	S-38i (UTM-5Q; < 25 Benutzer)
Prozessor	64 bit, 1.99 GHz, Quad Core	64 bit, 1.99 GHz, Quad Core
RAM	4 GB, 1333 MHz DDR3	8 GB, 1600 MHz DDR3
Festplatte	120 GB 2.5" SSD	240 GB 2.5" SSD
Netzwerk	4 x 1 Gb Ethernet	4 x 1 Gb Ethernet
Stromversorgung	12 V / 5 A (extern)	12 V / 5 A (extern)
Gehäuse	Desktop SFF lüfterlos	Desktop SFF lüfterlos
Schnittstellen	Management Konsole (RS-232)	Management Konsole (RS-232)
Maße	134 x 38.5 x 126 mm	134 x 38.5 x 126 mm
Gewicht	0.6 Kg	0.6 Kg
Zertifizierung / Compliance	CE Class B, RoHS, FCC Class B	CE Class B, RoHS, FCC Class B
Verfügbare Software Pakete	FW+	FW+ WBP+ UTM+

1.2 S-Serie

Ideale Absicherung kleinerer Firmen oder Zweigstellen



S-80i

(< 70 Benutzer)

Prozessor	64 bit, 3.1 GHz, 2 Cores
RAM	8 G, 2133 MHz DDR4
Festplatte	1x 256 GB mSATA SSD Industrial Grade
Netzwerk	6x 1 Gb Ethernet
Stromversorgung	12 V / 5A (extern)
Gehäuse	Desktop SFF lüfterlos
Schnittstellen	Management Konsole (RS-232)
Maße	155 x 52,5 x 126,5 mm
Gewicht	1.6 Kg
Zertifizierung / Compliance	CE, UL, RoHS, FCC Class B
Verfügbare Software Pakete	FW+ WBP+ UTM+

1.3 S-Serie Benchmarks*

* Alle Benchmarks wurden unter vollständig aktivierter Scan-Kapazität erhoben, um möglichst reale Bedingungen zu simulieren.



	VPN-5Q	S-38i	S-80i
Firewall			
Firewall Durchsatz	3.000 Mb/s	2.200 Mb/s	4.600 Mb/s
Application Proxies	--	ARP, DHCP, NTP, HTTP, HTTPS, FTP, SMTP, POP3, IMAP4	
Routing Protokolle	Statisch (empfohlen), RIP, HELLO, OSPF, IS-IS, EGP, BGP		
Basis Routing Protokolle	ARP, ICMP, IPv4, IPv6		
IDS / IPS			
IDS Durchsatz	650 Mb/s	1.200 Mb/s	2.850 Mb/s
IPS Durchsatz	70 Mb/s	145 Mb/s	380 Mb/s
Typen der detektierten Intrusions	ICMP/IP, DoS, DDoS, Portscan, Protocol Level, Application Level		
Signaturen	16.000+ Signaturen		
Virtual Private Network			
VPN Typen	IPSEC, PPTP, GRE, SSL		
VPN Durchsatz (SSL-Single)	160 Mb/s	120 Mb/s	280 Mb/s
VPN Durchsatz (SSL-Multi)	450 Mb/s	260 Mb/s	800 Mb/s
VPN Durchsatz (IPSec-Single)	400 Mb/s	200 Mb/s	850 Mb/s
VPN Durchsatz (IPSec-Multi)	700 Mb/s	420 Mb/s	2.000 Mb/s
IPSEC Encryption Algorithmen	DES, 3DES, AES 128, AES 256		
IPSEC Digest Algorithmen	MD5, SHA1, SHA2		
IPSEC Unterstützte Schlüssel	168/192 Bit DES, 128/256 Bit AES, 256/512 Bit SHA2, 2048+ Bit RSA		
IPSEC Unterstützte DH Gruppen	2, 5, 14, 15, 16, 17, 18, 22, 23, 24		
Anti-Spam			
SMTP Durchsatz (UTM+)	--	28.000 Mails/h	43.200 Mails/h
Anti-Spam Engines	--	25 heuristische, Signatur-, RBL- und Spam-Engines (30+ Mio. Signaturen)	
Gescannte Protokolle	--	SMTP, POP3, IMAP4	
Anti-Malware			
Anti-Malware Durchsatz	--	100 Mb/s	220 Mb/s
Anti-Malware Engines	--	16 heuristische und Signatur-Engines (11+ Mio. Signaturen)	
Gescannte Protokolle	--	SMTP, POP3, IMAP4, FTP, HTTP, HTTPS	
Content Filtering			
Web Proxy Durchsatz (UTM+)	--	110 Anf./s	410 Anf./s
Unterstützte Protokolle	--	HTTP, HTTPS, FTP, WAIS	
Benutzer-Filter	--	Authentisierte Nutzer / Quell-IP-Adresse	
Filter-Regeln	--	Benutzer, Methode, Kategorie, Zeitplan	
Zeitplan Optionen	--	Uhrzeit / Tag bezogen auf Benutzer und Gruppen	
Kategorisierung / Datenbank	--	190+ Mio. Webseiten / 57 Kategorien	
Blacklists / Whitelists	--	Individuell für Benutzer / Gruppen	
Web Application Firewall			
WAF Durchsatz			
WAF Durchsatz (Web Requests)	Nicht verfügbar		
Unterstützte Protokolle			

2.1 M-Serie

Aktuelle und hochleistungsfähige Hardware für mittelständische Unternehmen



	M-295i (2022 Edition < 150 Benutzer)	M-395i (< 600 Benutzer)
Prozessor	64 bit, 3.6 GHz, 4-Core	64 bit, 3.2 GHz i-7, 6-Core
RAM	8 GB, 2666 MHz DDR4	8 GB, 2666 MHz DDR4
Festplatte	1 TB 3.5" HDD	2 TB 3.5" HDD
Netzwerk	6 x 1 Gb Ethernet	Standard: 6 x 1 Gb Ethernet Optionale Erweiterung: 6 x 1 Gb Ethernet 2 x 10 Gb: 10 GBASE-SR 10 GBASE-T
MTBF	8.0 Jahre	7.8 Jahre
Stromversorgung	250 W	220 W
Gehäuse	1 HE Rackmount	1 HE Rackmount
Schnittstellen	Management Konsole (RS-232)	Management Konsole (RS-232)
Maße	438 x 44 x 422 mm	438 x 44 x 422 mm
Gewicht	9.0 Kg	9.0 Kg
Zertifizierung / Compliance	CE, LVD, FCC	CE, LVD, RoHS FCC Class A
Verfügbare Software Pakete	<div style="display: flex; gap: 5px;"> <div style="background-color: #c00000; color: white; padding: 2px 5px;">FW+</div> <div style="background-color: #800080; color: white; padding: 2px 5px;">FWAF</div> <div style="background-color: #008080; color: white; padding: 2px 5px;">WBP+</div> </div> <div style="display: flex; gap: 5px; margin-top: 5px;"> <div style="background-color: #008000; color: white; padding: 2px 5px;">UTM+</div> <div style="background-color: #006400; color: white; padding: 2px 5px;">UTMW</div> </div>	<div style="display: flex; gap: 5px;"> <div style="background-color: #c00000; color: white; padding: 2px 5px;">FW+</div> <div style="background-color: #800080; color: white; padding: 2px 5px;">FWAF</div> <div style="background-color: #008080; color: white; padding: 2px 5px;">WBP+</div> </div> <div style="display: flex; gap: 5px; margin-top: 5px;"> <div style="background-color: #008000; color: white; padding: 2px 5px;">UTM+</div> <div style="background-color: #006400; color: white; padding: 2px 5px;">UTMW</div> </div>

2.2 M-Serie Benchmarks*

* Alle Benchmarks wurden unter vollständig aktivierter Scan-Kapazität erhoben, um möglichst reale Bedingungen zu simulieren.



	M-295i	M-395i
Firewall		
Firewall Durchsatz	5.600 Mb/s	8.000 Mb/s
Application Proxies	ARP, DHCP, NTP, HTTP, HTTPS, FTP, SMTP, POP3, IMAP4	
Routing Protokolle	Statisch (empfohlen), RIP, HELLO, OSPF, IS-IS, EGP, BGP	
Basis Routing Protokolle	ARP, ICMP, IPv4, IPv6	
IDS / IPS		
IDS Durchsatz	5.000 Mb/s	6.450 Mb/s
IPS Durchsatz	780 Mb/s	2.500 Mb/s
Typen der detektierten Intrusions	ICMP/IP, DoS, DDoS, Portscan, Protocol Level, Application Level	
Signaturen	16.000+ Signaturen	
Virtual Private Network		
VPN Typen	IPSEC, PPTP, GRE, SSL	
VPN Durchsatz (SSL-Single)	450 Mb/s	650 Mb/s
VPN Durchsatz (SSL-Multi)	2.000 Mb/s	2.900 Mb/s
VPN Durchsatz (IPSec-Single)	880 Mb/s	880 Mb/s
VPN Durchsatz (IPSec-Multi)	2.700 Mb/s	4.000 Mb/s
IPSEC Encryption Algorithmen	DES, 3DES, AES 128, AES 256	
IPSEC Digest Algorithmen	MD5, SHA1, SHA2	
IPSEC Unterstützte Schlüssel	168/192 Bit DES, 128/256 Bit AES, 256/512 Bit SHA2, 2048+ Bit RSA	
IPSEC Unterstützte DH Gruppen	2, 5, 14, 15, 16, 17, 18, 22, 23, 24	
Anti-Spam		
SMTP Durchsatz (UTM+)	90.100 Mails/h	130.000 Mails/h
Anti-Spam Engines	25 heuristische, Signatur-, RBL- und Spam-Engines (30+ Mio. Signaturen)	
Gescannte Protokolle	SMTP, POP3, IMAP4	
Anti-Malware		
Anti-Malware Durchsatz	350 Mb/s	900 Mb/s
Anti-Malware Engines	16 heuristische und Signatur-Engines (11+ Mio. Signaturen)	
Gescannte Protokolle	SMTP, POP3, IMAP4, FTP, HTTP, HTTPS	
Content Filtering		
Web Proxy Durchsatz (UTM+)	400 Anf./s	800 Anf./s
Unterstützte Protokolle	HTTP, HTTPS, FTP, WAIS	
Benutzer-Filter	Authentisierte Nutzer / Quell-IP-Adresse	
Filter-Regeln	Benutzer, Methode, Kategorie, Zeitplan	
Zeitplan Optionen	Uhrzeit / Tag bezogen auf Benutzer und Gruppen	
Kategorisierung / Datenbank	190+ Mio. Webseiten / 57 Kategorien	
Blacklists / Whitelists	Individuell für Benutzer / Gruppen	
Web Application Firewall		
WAF Durchsatz	900 Mb/s	1.700 Mb/s
WAF Durchsatz (Web Requests)	2.000 Anf./s	4.500 Anf./s
Unterstützte Protokolle	HTTP, HTTPS	

3.1 E-Serie

Speziell für umfassende Schutzanforderungen von Unternehmen entwickelt. Höchstmögliche Leistung vereint in einer Appliance



	E-1000i (> 600 Benutzer)	E-2000i (> 600 Benutzer)
Prozessor	2 x 64 bit, 1.9 GHz, 6 Cores	2 x 64 bit, 2.1 GHz, 8 Cores
RAM	16 GB, 2400 MHz ECC REG DDR4	32 GB, 2400 MHz ECC REG DDR4
Festplatte	Standard: 4 x 4 TB HDD mit Hardware RAID 32 GB M.2 SSD (internal)	Standard: 4 x 4 TB HDD mit Hardware RAID 32 GB M.2 SSD (internal)
Netzwerk	Standard: 4 x 1 Gb Ethernet Modul Optionale Erweiterung: 4 x 1 Gb Ethernet Modul 4 x 10 Gb SFP	Standard: 4 x 1 Gb Ethernet Modul Optionale Erweiterung: 4 x 1 Gb Ethernet Modul 4 x 10 Gb SFP
Stromversorgung	2 x 600 W Hotswap	2 x 600 W Hotswap
Gehäuse	2 HE Rackmount	2 HE Rackmount
Schnittstellen	Management Konsole (RS-232)	Management Konsole (RS-232)
Maße	444 x 88 x 580 mm	444 x 88 x 580 mm
Gewicht	16.9 Kg	16.9 Kg
Zertifizierung / Compliance	CE, UL, RoHS, FCC Class A	CE, UL, RoHS, FCC Class A
Verfügbare Software Pakete	<div style="display: flex; gap: 5px;"> <div style="background-color: #e91e63; color: white; padding: 2px 5px; border-radius: 3px;">FW+</div> <div style="background-color: #9c27b0; color: white; padding: 2px 5px; border-radius: 3px;">FWAF</div> <div style="background-color: #00bcd4; color: white; padding: 2px 5px; border-radius: 3px;">WBP+</div> </div> <div style="display: flex; gap: 5px; margin-top: 5px;"> <div style="background-color: #4caf50; color: white; padding: 2px 5px; border-radius: 3px;">UTM+</div> <div style="background-color: #2e7d32; color: white; padding: 2px 5px; border-radius: 3px;">UTMW</div> </div>	<div style="display: flex; gap: 5px;"> <div style="background-color: #e91e63; color: white; padding: 2px 5px; border-radius: 3px;">FW+</div> <div style="background-color: #9c27b0; color: white; padding: 2px 5px; border-radius: 3px;">FWAF</div> <div style="background-color: #00bcd4; color: white; padding: 2px 5px; border-radius: 3px;">WBP+</div> </div> <div style="display: flex; gap: 5px; margin-top: 5px;"> <div style="background-color: #4caf50; color: white; padding: 2px 5px; border-radius: 3px;">UTM+</div> <div style="background-color: #2e7d32; color: white; padding: 2px 5px; border-radius: 3px;">UTMW</div> </div>

3.2 E-Serie

Speziell für umfassende Schutzanforderungen von Unternehmen entwickelt. Höchstmögliche Leistung vereint in einer Appliance



E-4000i

(> 600 Benutzer)

Prozessor	2 x 64 bit, 2.2 GHz, 10 Cores
RAM	48 GB, 2400 MHz ECC REG DDR4
Festplatte	Standard: 4 x 4 TB HDD mit Hardware RAID 32 GB M.2 SSD (internal)
Netzwerk	Standard: 4 x 1 Gb Ethernet Modul Optionale Erweiterung: 4 x 1 Gb Ethernet Modul 4 x 10 Gb SFP
Stromversorgung	2 x 600 W Hotswap
Gehäuse	2 HE Rackmount
Schnittstellen	Management Konsole (RS-232)
Maße	444 x 88 x 580 mm
Gewicht	16.9 Kg
Zertifizierung / Compliance	CE, UL, RoHS, FCC Class A
Verfügbare Software Pakete	FW+ FwAF WBP+ UTM+ UTMW

3.3 M-Serie Benchmarks*

* Alle Benchmarks wurden unter vollständig aktivierter Scan-Kapazität erhoben, um möglichst reale Bedingungen zu simulieren.



	E-1000i	E-2000i	E-4000i
Firewall			
Firewall Durchsatz	7.560 Mb/s	14.000 Mb/s	14.000 Mb/s
Application Proxies	ARP, DHCP, NTP, HTTP, HTTPS, FTP, SMTP, POP3, IMAP4		
Routing Protokolle	Statisch (empfohlen), RIP, HELLO, OSPF, IS-IS, EGP, BGP		
Basis Routing Protokolle	ARP, ICMP, IPv4, IPv6		
IDS / IPS			
IDS Durchsatz	6.520 Mb/s	7.000 Mb/s	7.000 Mb/s
IPS Durchsatz	1.630 Mb/s	2.200 Mb/s	2.400 Mb/s
Typen der detektierten Intrusions	ICMP/IP, DoS, DDoS, Portscan, Protocol Level, Application Level		
Signaturen	16.000+ Signaturen		
Virtual Private Network			
VPN Typen	IPSEC, PPTP, GRE, SSL		
VPN Durchsatz (SSL-Single)	280 Mb/s	310 Mb/s	310 Mb/s
VPN Durchsatz (SSL-Multi)	2.000 Mb/s	3.200 Mb/s	3.600 Mb/s
VPN Durchsatz (IPSec-Single)	600 Mb/s	800 Mb/s	800 Mb/s
VPN Durchsatz (IPSec-Multi)	4.000 Mb/s	6.000 Mb/s	6.300 Mb/s
IPSEC Encryption Algorithmen	DES, 3DES, AES 128, AES 256		
IPSEC Digest Algorithmen	MD5, SHA1, SHA2		
IPSEC Unterstützte Schlüssel	168/192 Bit DES, 128/256 Bit AES, 256/512 Bit SHA2, 2048+ Bit RSA		
IPSEC Unterstützte DH Gruppen	2, 5, 14, 15, 16, 17, 18, 22, 23, 24		
Anti-Spam			
SMTP Durchsatz (UTM+)	144.000 Mails/h	201.000 Mails/h	210.000 Mails/h
Anti-Spam Engines	25 heuristische, Signatur-, RBL- und Spam-Engines (30+ Mio. Signaturen)		
Gescannte Protokolle	SMTP, POP3, IMAP4		
Anti-Malware			
Anti-Malware Durchsatz	860 Mb/s	1.500 Mb/s	1.600 Mb/s
Anti-Malware Engines	16 heuristische und Signatur-Engines (11+ Mio. Signaturen)		
Gescannte Protokolle	SMTP, POP3, IMAP4, FTP, HTTP, HTTPS		
Content Filtering			
Web Proxy Durchsatz (UTM+)	610 Anf./s	1.100 Anf./s	1.200 Anf./s
Unterstützte Protokolle	HTTP, HTTPS, FTP, WAIS		
Benutzer-Filter	Authentisierte Nutzer / Quell-IP-Adresse		
Filter-Regeln	Benutzer, Methode, Kategorie, Zeitplan		
Zeitplan Optionen	Uhrzeit / Tag bezogen auf Benutzer und Gruppen		
Kategorisierung / Datenbank	190+ Mio. Webseiten / 57 Kategorien		
Blacklists / Whitelists	Individuell für Benutzer / Gruppen		
Web Application Firewall			
WAF Durchsatz	1.500 Mb/s	2.500 Mb/s	2.500 Mb/s
WAF Durchsatz (Web Requests)	4.000 Anf./s	7.000 Anf./s	7.200 Anf./s
Unterstützte Protokolle	HTTP, HTTPS		

UTM-Firewalling

Network Box Software Pakete



	FW+	FWAF	WBP+	UTM+	UTMW
PUSH Updates	✓	✓	✓	✓	✓
IPv4 to IPv6 Bridging	✓	✓	✓	✓	✓
Firewall	✓	✓	✓	✓	✓
Intrusion Detection and Prevention (IDP)	✓	✓	✓	✓	✓
Frontline, Anti-DDoS & Infected LAN	✓	✓	✓	✓	✓
Virtual Private Network (VPN)	✓	✓	✓	✓	✓
Network Monitoring and Reporting	✓	✓	✓	✓	✓
Entity Management	✓	✓	✓	✓	✓
Anti-Malware (E-Mail)				✓	✓
Anti-Malware (Web)			✓	✓	✓
Anti-Spam				✓	✓
Content Filtering			✓	✓	✓
Data Leakage Prevention (DLP)				✓	✓
Web Application Firewall (WAF)		✓			✓

4. Cbp Connect

Für das cloudbasierte Sicherheits-Feature
Cloud Browsing Protection (CBP)



Cbp Connect

(~ 1-20 Benutzer)

Prozessor	AMD Embedded G Series GX-412TC, 1 GHz Quad Core mit 64 Bit, AES-NI Support
RAM	4 GB, 1333 MHz DDR3
Festplatte	16 GB Premium mSATA SSD
Netzwerk	3x 1 Gb Ethernet (Intel i211AT)
Stromversorgung	12V / 2A (extern)
Gehäuse	Desktop SFF lüfterlos
I/O Schnittstellen	1x DB9 serieller Port (Konsole)
Maße	168 x 157 x 30 mm
Gewicht	0.5 Kg
Zertifizierung / Compliance	CE, RoHS, FCC

5. Secure Connection Stick

Sicher verbunden von unterwegs



Der Network Box Secure Connection Stick (NB-SCS) ermöglicht einen sicheren Zugriff von unterwegs auf z.B. das Firmennetzwerk und somit alle dort zur Verfügung stehenden Ressourcen. Die Installation, sowie die Nutzung des VPN-Clients, ist für den Anwender einfach und intuitiv gestaltet.

Einfach

- Von Profis betreut
- Einfache Integration
- Win-PC kompatibel
- Zentrale Konfiguration
- Vollautomatische Aktualisierungen

Flexibel

- Beliebige Internetverbindung
- Ortsunabhängig
- Easy Enrollment der Clients

Sicher

- Starke 2-Faktor-Authentisierung
- Sicherer Verbindung zum Hauptstandort

Features

- NB-SCS

Läuft unter Windows 7 (32 & 64 Bit), Windows 8 (32 & 64 Bit), Windows 10 (32 & 64 Bit)

Transparenter VPN-SSL Client mit AES-256 Verschlüsselung und Authentisierung durch asymmetrischen RSA-Cryptokey (4096 Bit) mit Kennwort

Zertifikatsbasierte Anmeldung am Network Box VPN-Gateway

Sichere 2-Faktor-Authentisierung, gekoppelt an die Hardware-ID des Sticks

Zentrales Management für Token und Zertifikate

Benutzersynchronisation mit Active Directory oder anderen Verzeichnisdiensten möglich

Software in Deutsch und Englisch

Zentral festgelegte Passwort-Policy

Remote Aktualisierung der Software



Ihre Notizen

Sicher ist sicher

